



LANA

VINYL WALLCOVERING 001

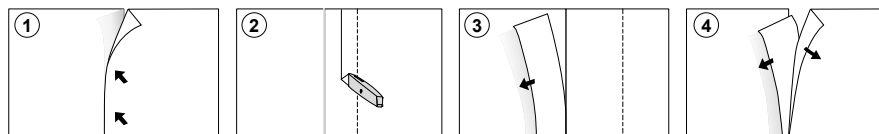
SP-W-19



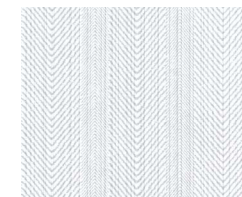
Wyniowa okleina ścienna składająca się z wierzchniej warstwy winylu, zabezpieczonego specjalną powłoką i podkładu z fizeliny. A vinyl wallcovering consisting of a top vinyl layer of vinyl with a special coating and a non-woven backing.

Gramatura /weight	450 g/m ²
Szerokość /width	138 cm
Długość /length	42 mb /lm
Odporność ogniowa /fire resistance	B-s1-d0
Odporność na światło /resistance on light	xenotest 7 (scale 1-8)

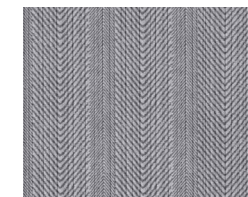
Instrukcja montażu /installation instruction



Data aktualizacji 12.09.2025



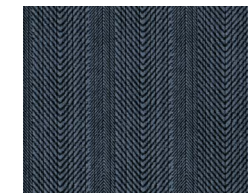
W-31426-103-001



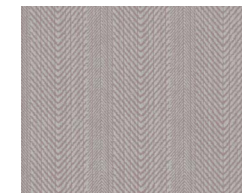
W-31426-103-002



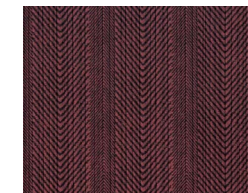
W-31426-103-003



W-31426-103-004



W-31426-103-005



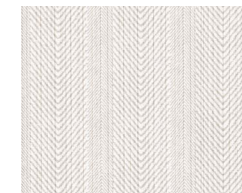
W-31426-103-006



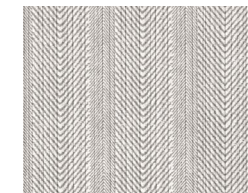
W-31426-103-007



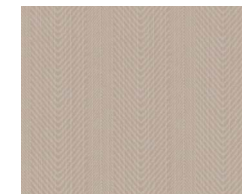
W-31426-103-008



W-31426-103-009



W-31426-103-010



W-31426-103-011



W-31426-103-012



W-31426-103-013



W-31426-103-014

vinylpex®

www.vinylpex.com.pl